

ASSEMBLÉE GÉNÉRALE
CONSEIL D'ADMINISTRATION
BUREAU

PRÉSIDENTE
Véronique Molinaro

DIRECTEUR GÉNÉRAL
Michel Marciset

DIRECTEUR GÉNÉRAL ADJOINT
Emilien Brel

COMMUNICATION ET PHILANTHROPIE

Responsable communication et philanthropie
Lydie Powell

Chargé de communication
Anatole Oger

DIRECTRICE QUALITÉ
Nora Zemmour

DIRECTRICE DE LA TRANSFORMATION ORGANISATIONNELLE ET RESSOURCES HUMAINES
Anouk Eche

DIRECTRICES DE L'OFFRE DE SERVICES ET DE LA PERFORMANCE
Christèle Lefèvre | Céline Fiorina

Responsable DUI et ESMS numérique
Hamza BOUHELA

SECRÉTARIAT DU SIEGE

Secrétaire
Erika Osorio

RESSOURCES HUMAINES

Responsables RH
Rosine Lopes et Eric Le Berre

Assistants RH
Isabelle Sauvage
Mithura Sambasivam

Responsable recrutement et marque employeur
Olivia Plantevin

Assistante recrutement
Marie-Christine Juilliard

PAIE

Responsable Paie
Loïc Domenge

Gestionnaires de paie
Carine Puyo et Paméla Ngo

Gestionnaire IJSS - prévoyance
Ammara Djeziri

FORMATION

Responsable formation
Françoise Dafi

PROJET GLOBAL D'ACCOMPAGNEMENT

Expert thérapeutique - alimentation - CAA
Marine Walle

Expert thérapeutique - mouvement - Rééducation intensive
Alice Fioretti

Expert qualité des soins
Valérie De Medeiros

Expert des situations complexes - Vie affective, intime et sexualité
Sylvie Foissey

Expert pédagogie conductive - Stimulation basale
Maëva Drine

Experte projet numérique personnalisé
Auréline Rossi

Chargée de narration du projet Pouvoir d'agir et innovations organisationnelles
Roberta Valenti

Coordinateur Réseau partenaire qualité
Geoffrey Cadars

BUDGET ET COMPTABILITÉ

Cheffe comptable
Frédérique Domenge

Comptable
Ludovic Millerand

Comptable
Déborah Maudoux

Comptable
Amélie Crussé

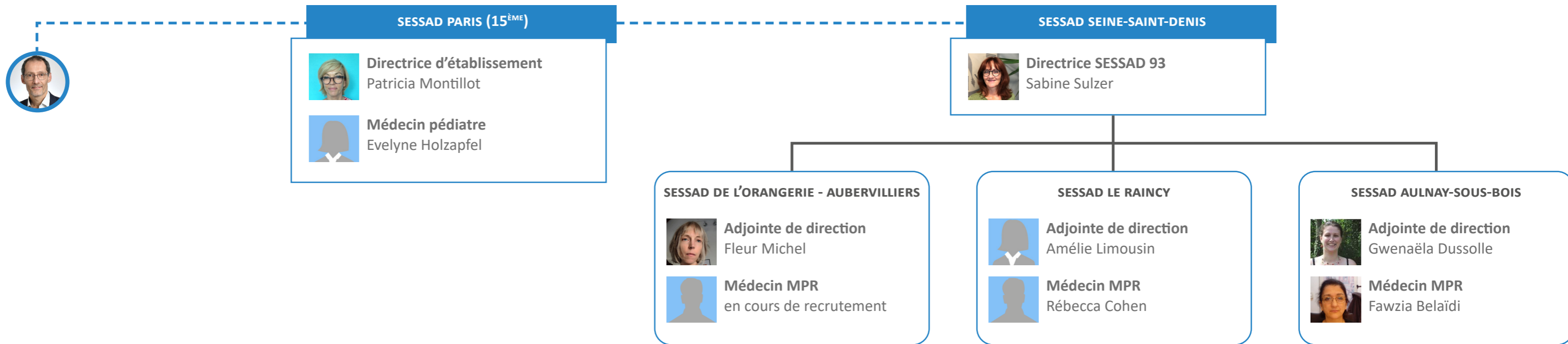
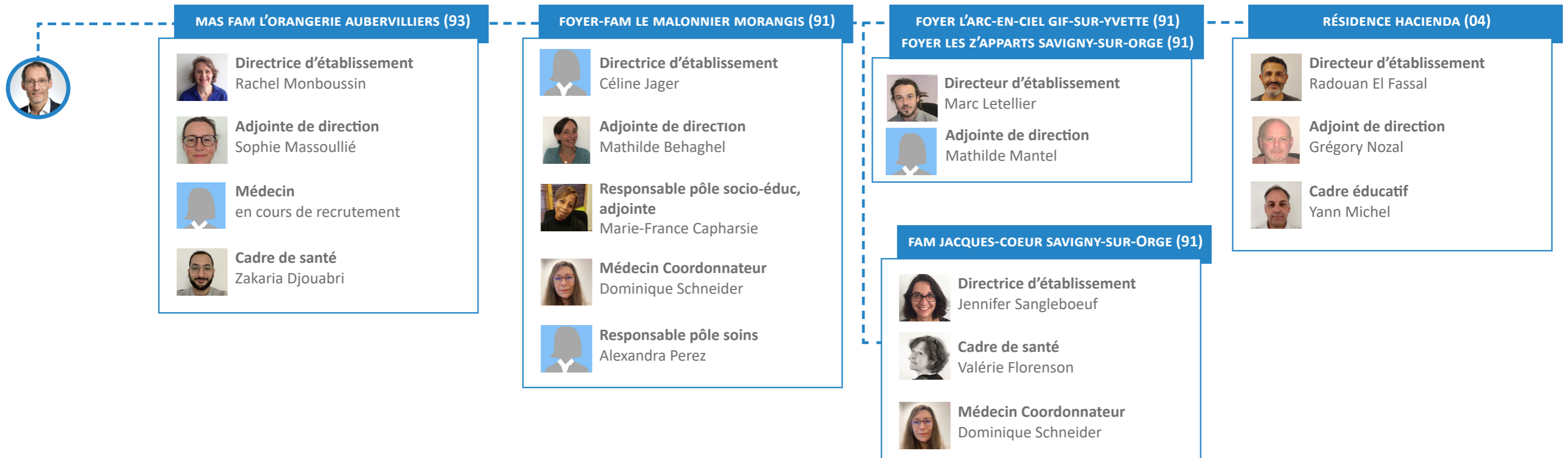
Comptable
Yves Epivent

ACHATS - MAINTENANCE

Responsable achats et maintenance
David DELECOURT

Ouvrier logistique
Florian Le Tribot

--- Comité de Direction



PÔLE ENFANCE - ADO



IME LES HORTILLONS - STAINS (93)

- Directrice d'établissement**
Sophie Laperche
- Cheffe de service thérapeutique**
Enlia Abdou
- Cadre éducatif**
Michèle Le Faucheu
- Médecin coordinateur**
Hanna Kump
- Médecin MPR**
Servanne Debbede

IES CHAMPIGNY-SUR-MARNE (94)

- Directeur d'établissement**
Frédéric Deszelus
- Cadre coordinatrice PGA**
Cécile Vannson
- Médecin coordonnateur**
Gabriel Enache
- Médecin MPR**
Galhouz Fetta

IEM EVOLUDIA - MONTREUIL (93)

- Directrice d'établissement**
Aurélien Vilar
- Cadre éducatif**
Lucile Buccafuri
- Médecin coordonnateur**
Gabriel Enache
- Médecin MPR**
Fawzia Belaïdi

CEPH DAVIEL - PARIS 13^{ÈME}

- Directrice d'établissement**
Virginie Sonigo
- Médecin MPR**
Isabelle Heymann

IEM EVOLUDIA - SAINT-OUEN (93)

- Responsable d'établissement**
Béregère Paumier
- Cadre éducatif**
Marianne Dayan
- Médecin Coordonnateur**
Gabriel Enache



PÔLE PETITE ENFANCE

PÔLE PETITE ENFANCE

- Directrice**
Nathalie Veneau
- Assistante administrative**
Lizbeth Sulima



EAJE HOULABALOO - AUBERVILLIERS (93)

- Responsable d'établissement**
Elisabeth Fernandes
- Coordinatrice d'éducation thérapeutique**
Sayaka Sudre
- Médecin MPR**
Francisca Meurin

EAJE LE CHALET - PARIS 10^{ÈME}

- Responsable d'établissement**
Audrey Tally
- Coordinatrice d'éducation thérapeutique**
Sayaka Sudre
- Médecin MPR**
Francisca Meurin

EAJE RAMDAM - PARIS 18^{ÈME}

- Responsable d'établissement**
Julie Chevreau
- Coordinatrice d'éducation thérapeutique**
Bénédicte Géroudet
- Médecin MPR**
Francisca Meurin

EAJE TROTTE-LAPINS - PARIS 15^{ÈME}

- Responsable d'établissement**
Marielle Souffi
- Coordinatrice d'éducation thérapeutique**
Anne Sophie De Matteo
- Médecin MPR**
Francisca Meurin

EAJE MÉLI-MÉLO - PARIS 15^{ÈME}

- Responsable d'établissement**
Valérie Jauréguy
- Coordinatrice d'éducation thérapeutique**
Anne Sophien De Matteo
- Médecin pédiatre**
Annick Chaumien

EAJE LES BAMBINI - PARIS 14^{ÈME}

- Responsable d'établissement**
Sylvie Retailleau
- Coordinateur d'éducation thérapeutique**
Michel Abou Malham
- Médecin pédiatre**
Annick Chaumien