

CONSEIL d'ADMINISTRATION

des parents au service d'une association de familles



VÉRONIQUE MOLINARO
Présidente
Administratrice référente
CEPH Daviel



JEAN-CLAUDE CARBALLES
Vice-président



GHADA AYADI
Secrétaire
Administratrice référente
Houlabaloo



CATHERINE BROSSAIS
Secrétaire adjointe
Administratrice référente
Méli-Mélo



MARINE LEZEAN
Trésorière



SYLVIE ADJANOOUN
Administratrice référente
Foyer-FAM Le Malonnier



DANIEL BOUVET



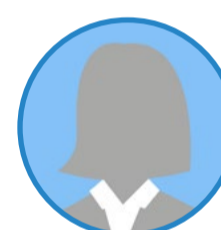
PHILIPPE BREL
Administrateur référent
IME Les Hortillons
Hacienda



CLAIRE CONVERT
Administratrice référente
Trotte-Lapins



JEANNE CLERC RENAUD
Administratrice référente
SESSAD 93
(Le Raincy et Aulnay-sous-Bois)



NABILA DAHMANI
Administratrice référente
IEM Saint-Ouen



SOLANGE DESCOQS
Administratrice référente
SESSAD Paris



PHILIPPE DUGUÉ
Administrateur référent
SESSAD 93 (Le Raincy, Aulnay)



YVES FOURMIGUÉ
Administrateur référent
Les Bambini



NICOLAS GUILLAUME
Administrateur référent
IES Champigny-sur-Marne



LUCIE HERTZ-PANNIER
Administratrice



PIERRE PAJANI
Administrateur



CORINNE PICHON PIRES
Administratrice référente
MAS-FAM L'Orangerie



THI NGOC REINA
Administratrice référente
Foyer L'Arc-en-ciel



AOUATEF SABETE
Administratrice référente
IME Les Hortillons



ALEXANDRA SEIDEL-LAUER
Administratrice

○ Membre du bureau

○ Membre du CA